

ホイップクレンズ

泡の洗浄剤

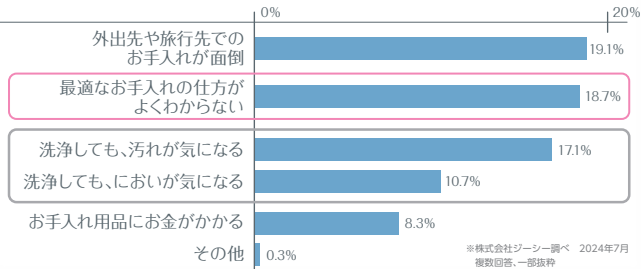
口腔内装置の毎日のお手入れに！
サッと洗える泡タイプ洗浄剤



口腔内装置(マウスピース・ナイトガード・矯正用リテーナー・義歯)のお手入れは大切!

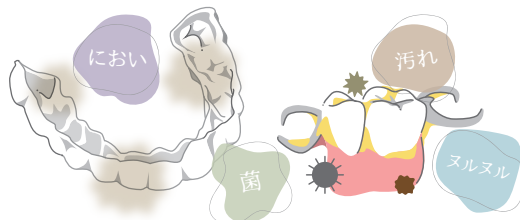
お手入れ方法の指導をしていますか?

入れ歯・マウスピース・リテーナー・マウスガードのお手入れで困っていることは?

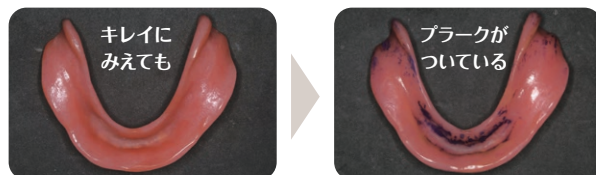


患者さんは
お手入れ方法を知らなかったり、
汚れやにおいを気にしている

きちんとお手入れをしないと…



プラークや菌が堆積します

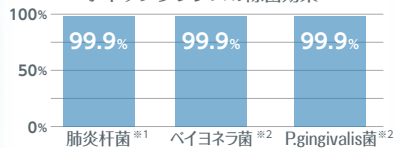


※プラークチェックジェル BRで染め出し

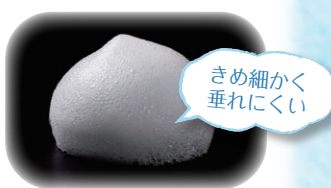
ホイップクレンズでやさしく清潔

60秒で99.9%除菌*

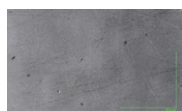
ホイップクレンズの除菌効果



汚れに密着するホイップ泡



研磨剤無配合



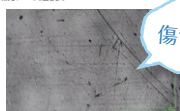
試験前

株式会社ジーシー試験結果

＜試験条件＞
アクリルを#2000で研磨した面に200g圧で60秒間ブラッシングを行い、
ブラッシング後の表面性状を光学顕微鏡にて確認。



歯みがきペースト + 義歯ブラシ
(ブラティカデンチャーブラシ)



ホイップクレンズ + 義歯ブラシ
(ブラティカデンチャーブラシ)

傷つけにくい

短時間でいつでも簡単キレイ



使用量の目安

マウスピース ▶ 1プッシュ
部分床義歯 ▶ 2プッシュ
総義歯 ▶ 2プッシュ
※必要に応じて量を調整してください

口腔内装置に泡をのせる



大きめの歯ブラシや
義歯ブラシが
おすすめ

やわらかいブラシで
60秒を目安に全体を磨く



流水でしっかりすすぐ

使い方を
動画で確認



ご使用に際しては、必ず使用上の注意事項をお読みください。



毎日の
お手入れに

院内での
洗浄に

洗浄後
すっきり!



ミントの香り

泡の洗浄剤

ホイップクレンズ

内容量 ● 2種 = 180mL (約240プッシュ)
990mL (約1000プッシュ)

包装 ● 180mL: 1本
990mL: 1本

【歯科用】

【医院用】

※掲載情報と価格は、2025年9月現在のものです。
※製品の仕様及び外観は改良のため予告なく変更することがありますので、ご了承ください。
※会社名、製品名称等は各社の商標または登録商標です。

発売元 **株式会社 ジーシー** / 製造元 **サラヤ株式会社**
東京都文京区本郷3丁目2番14号 大阪市東住吉区湯里 2-2-8

カスタマーサービスセンター
お客様窓口 ☎ **0120-416480**
受付時間9:00a.m.~5:00p.m. (土曜日、日曜日、祝日を除く)
<https://www.gc.dental/japan/>

支店
● 東京 (03) 3813-5751 ● 大阪 (06) 4790-7333
営業所
● 北海道 (011) 729-2130 ● 名古屋 (052) 757-5722
● 東北 (022) 785-8040 ● 九州 (092) 441-1286

iPhoneもAndroidも



どちらもコチラのQRでOK!

ジーシー
公式アプリ

