

GC



泡の洗浄剤

# Whip Cleanse

ホイップ  
クレンズ

60秒で99.9%除菌\*

## 使い方ガイド



ミントの  
香り



\*すべての菌に効果があるわけではありません

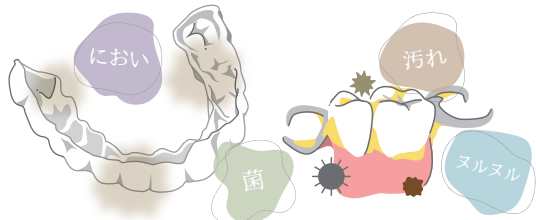


動画で確認

# 3ステップで簡単お手入れ

## 口腔内装置 (マウスピース・ナイトガード) 矯正用リテーナー・入れ歯) のお手入れをしていますか？

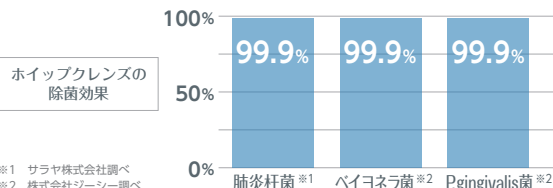
きちんとお手入れをしないと…



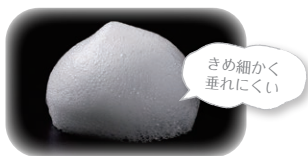
落としかねない汚れや菌が積み重なっていきます

ホイップクレンズでやさしく清潔

60秒で99.9%除菌



### 汚れに密着するホイップ泡



きめ細かく垂れにくい

### 口腔内装置を傷つけにくい

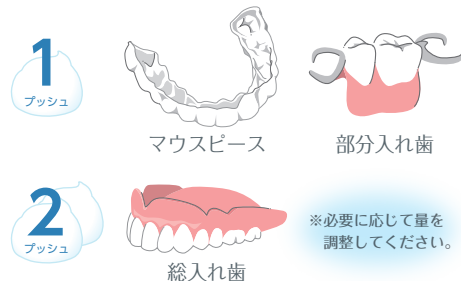


## 1 口腔内装置に泡をのせる。



水を張った洗面器等の上で洗いましょう  
(落下時に破損したり、排水溝に流れていけないように)

### 使用量の目安

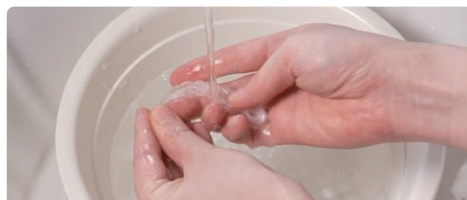


## 2 やわらかいブラシ(大きめの歯ブラシや入れ歯用ブラシ)で全体を磨く。



60秒間 専用のブラシを準備しましょう

## 3 流水ですすぐ。



泡をしっかり洗い流しましょう



洗浄後  
すっきり!



ミントの香り

泡の洗浄剤 歯科用

## ホイップクレンズ

内容量●180ml(約240プッシュ分)

包装●1本



※掲載内容・希望患者価格は、2025年9月現在のものです。

※無断転載、無断複製を禁じます。

※会社名、製品名称等は各社の商標または登録商標です。

株式会社 ジーシー お客様窓口 ☎ 0120-179418

受付時間9:00a.m.~5:00p.m.(土曜日、日曜日、祝日を除く)

歯の健康についての情報満載のホームページ <https://www.gc.dental/japan/education/public>

発売元

株式会社 ジーシー

東京都文京区本郷3丁目2番14号

製造元

サラヤ株式会社

大阪市東住吉区湯里2-2-8

詳しくは当院の歯科医師・歯科衛生士にご相談ください。