



# Zenopal

ジーシーゼンオパール/ジーシーゼンオパールシェル 硬質レジン歯

./GC./



## “天然歯らしさ”の追求から生まれた ゼンオパール

天然歯らしさを追求した人工歯 ゼンオパール。

年齢や性別など多岐にわたるケースに的確に対応できる汎用性の高さを実現しました。

世界的に高名なトップセラミスト2人が設計したゼンオパールは、

セラミストだからこそその“こだわり”を具現化しています。

患者さんの個性を最大限に活かすための特別な人工歯、ゼンオパール。

自然観に満ちた口元を取り戻していただくためのジーシーの新しい提案です。

○従来の規格性、対称性、相似性といった考え方に捉われず、サイズごとにデザインを行い自然観を追求しています。

○前歯には、天然歯らしい適度なオパール性を付与しました。

○形態、色調の統一により、組み合わせ使用で効率化が図れます。

○臼歯エナメルには強度の高いコンポジットレジンを採用、耐摩耗性にすぐれています。

ゼンオパールは、禪の精神性とオパール効果を合わせた造語です。





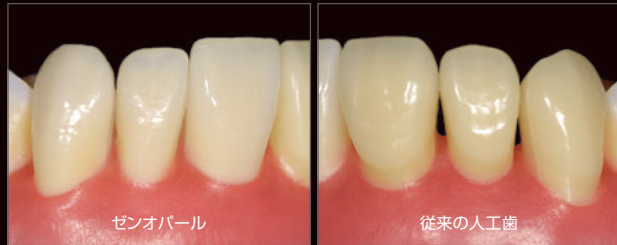


ゼンオパール

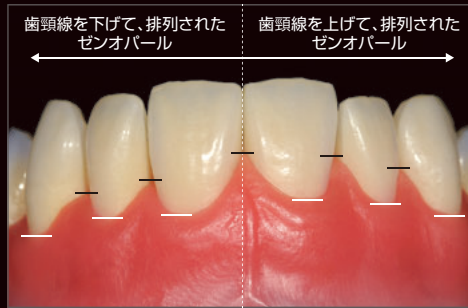


ゼンオパールシェル





1) ゼノパールは、従来的人工歯とは異なり、排列しただけで容易に下部鼓形空隙を塞ぐことができ、ブラックトライアングルは発生しません。



2) ゼノパールには歯頸線を付与していないため、歯頸線の上下に問わず自然観のある人工歯排列が可能です。



3) ゼノパールは、1)の理由により歯間乳頭の高さを任意に設定でき、年代に合わせた歯間乳頭をもったリアルな義歯を作製できます。







### ジーシー ゼンオパール

色調 前歯●18色=A1、A2、A3、A3.5、A4、B1、B2、B3、B4、C1、C2、C3、C4、D2、D3、D4、FW5、FW2(ブリーチング)

白歯●16色=A1、A2、A3、A3.5、A4、B1、B2、B3、B4、C1、C2、C3、C4、D2、D3、D4

ジーシー ゼンオパール(ノーマル)

形態 前歯●上顎1形態・6サイズ=AU19、AU16、AU13、AU10、AU07、AU05

下顎1形態・4サイズ=AL16、AL13、AL10、AL07

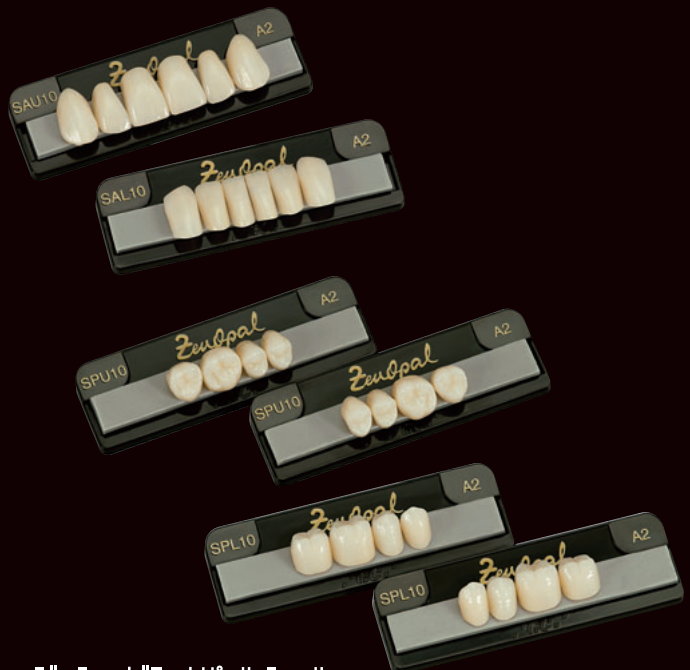
白歯●上顎1形態・4サイズ=PU16、PU13、PU10、PU07

下顎1形態・4サイズ=PL16、PL13、PL10、PL07

包装 前歯●6揃1個

白歯●8揃1個

管理医療機器 224AABZX00138000



### ジーシー ゼンオパールシェル

色調 前歯●8色=A1、A2、A3、A3.5、B1、B2、B3、FW5(ブリーチング)  
白歯●7色=A1、A2、A3、A3.5、B1、B2、B3

ジーシー ゼンオパール シェル

形態 前歯●上顎1形態・4サイズ=SAU19、SAU16、SAU13、SAU10

下顎1形態・3サイズ=SAL16、SAL13、SAL10

白歯●上顎1形態・4サイズ=SPU19、SPU16、SPU13、SPU10

下顎1形態・4サイズ=SPL19、SPL16、SPL13、SPL10

包装 前歯●6揃1個

白歯●4揃1個

管理医療機器 225AABZX00084000



接着用プライマー

### ジーシー ゼンオパールプライマー

ゼンオパールにユニファストⅢなどのレジン材料を築盛、成形する際に使用するプライマーです。塗布後、光重合するだけで直接築盛できます。

包装●1函：液6mL 1本

管理医療機器 224AABZX00187000



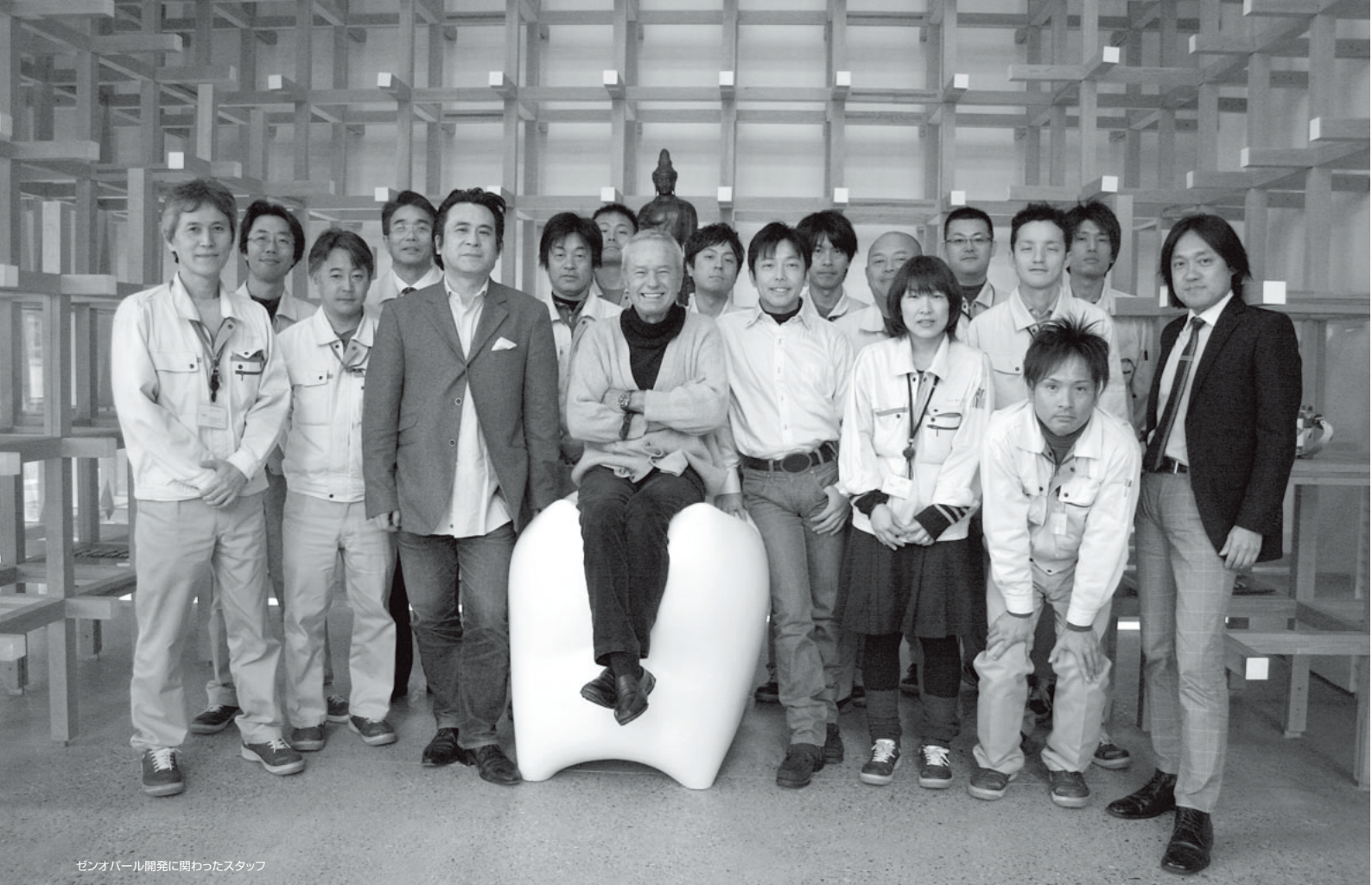
### ジーシー ゼンオパールシェードガイド

包装●1函：1個

ホワイトニングした残存歯と合うブリーチングシェード(FW5、FW2)もラインアップ。



ZenOpal



ゼンオパール開発に関わったスタッフ

※色調は印刷のため、現品と若干異なることがあります。  
※掲載のジーシー研究所測定の実験データは、2013年7月現在のものです。

ご使用に際しては、必ず製品の添付  
文書をお読みください。

発売元 **株式会社 ジーシー** / 製造販売元 **株式会社 ジーシーデンタルプロダクツ**  
東京都文京区本郷3-2-14 愛知県春日井市鳥居松町2-285

DIC (デンタルインフォメーションセンター)

お客様窓口 ☎ **0120-416480**

受付時間9:00a.m.~5:00p.m. (土曜日、日曜日、祭日を除く)

<http://www.gcdental.co.jp>

支店

●東京 (03) 3813-5751 ●大阪 (06) 4790-7333

営業所

●北海道 (011) 729-2130 ●名古屋 (052) 757-5722

●東北 (022) 207-3370 ●九州 (092) 441-1286