

ジーシーゼンオパール ジーシーゼンオパールシェル

硬質レジン



Since 1921
100 years of Quality in Dental



Zeupal



“天然歯らしさ”の追求から生まれた ゼンオパール

天然歯らしさを追求した人工歯 ゼンオパール。

年齢や性別など多岐にわたるケースに的確に対応できる汎用性の高さを実現しました。

世界的に高名なトップセラミスト2人が設計したゼンオパールは、

セラミストだからこそその“こだわり”を具現化しています。

患者さんの個性を最大限に活かすための特別な人工歯、ゼンオパール。

自然観に満ちた口元を取り戻していただくためのジーシーの新しい提案です。

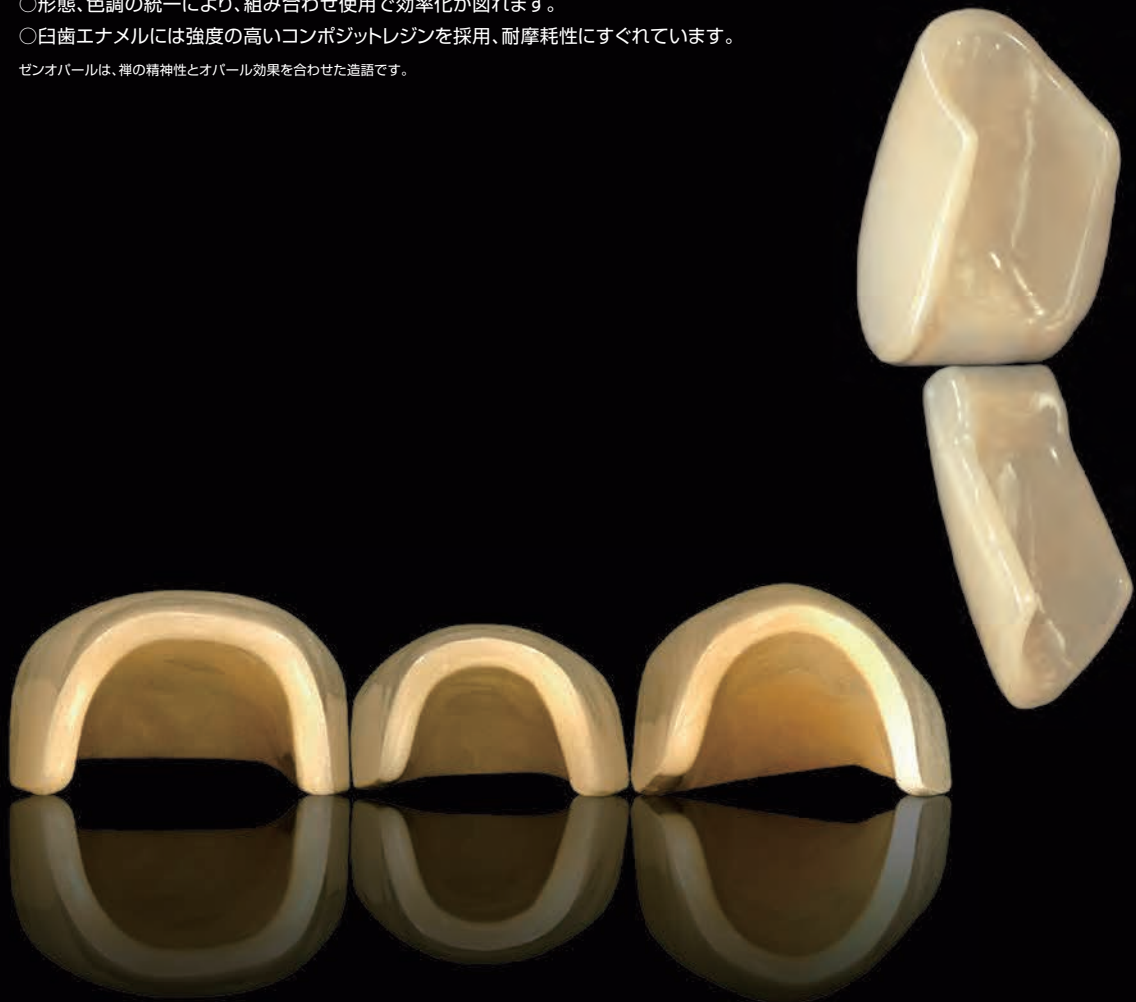
○従来の規格性、対称性、相似性といった考え方に捉われず、サイズごとにデザインを行い自然観を追求しています。

○前歯には、天然歯らしい適度なオパール性を付与しました。

○形態、色調の統一により、組み合わせ使用で効率化が図れます。

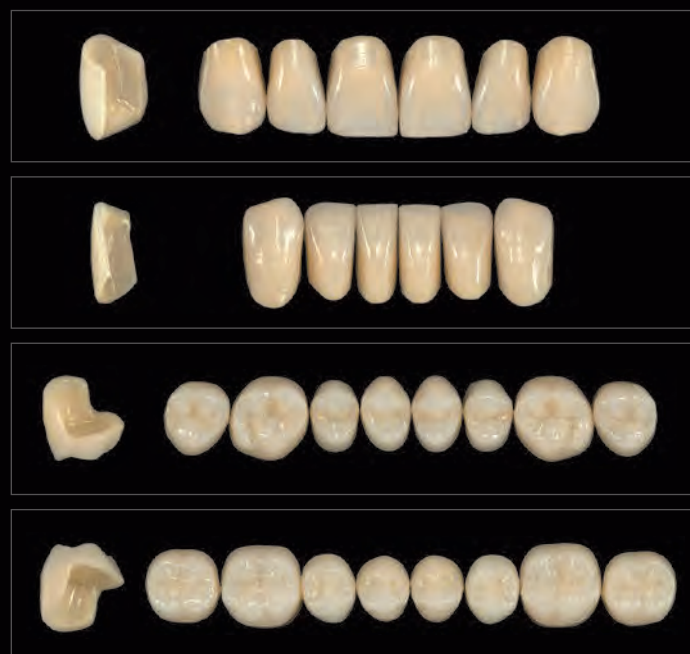
○臼歯エナメルには強度の高いコンポジットレジンを採用、耐摩耗性にすぐれています。

ゼンオパールは、禅の精神性とオパール効果を合わせた造語です。



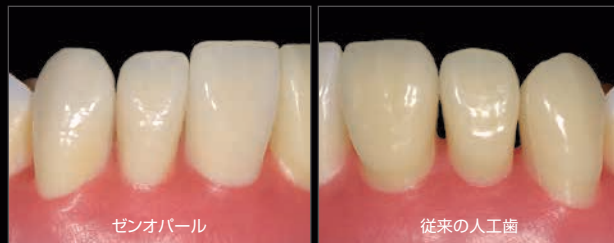


ゼンオパール

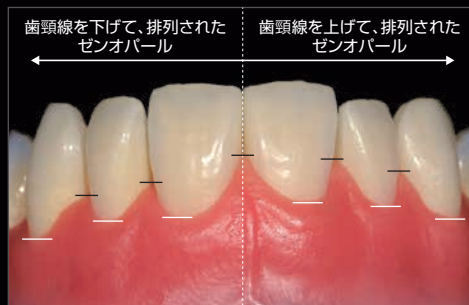


ゼンオパールシェル

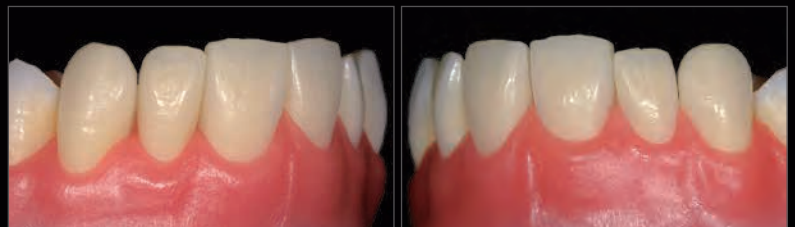




1) ゼンオパールは、従来の人工歯とは異なり、排列しただけで容易に下部鼓形空隙を塞ぐことができ、ブラクトライアングルは発生しません。



2) ゼンオパールには歯頸線を付与していないため、歯頸線の上下に関わらず自然観のある人工歯排列が可能です。



3) ゼンオパールは、1)の理由により歯間乳頭の高さを任意に設定でき、年代に合わせた歯間乳頭をもったリアルな義歯を作製できます。





ジーシー ゼンオパール

色調 前歯●18色=A1、A2、A3、A3.5、A4、B1、B2、B3、B4、C1、C2、C3、C4、D2、D3、D4、FW5、FW2(ブリーチング)

臼歯●16色=A1、A2、A3、A3.5、A4、B1、B2、B3、B4、C1、C2、C3、C4、D2、D3、D4

ジーシー ゼンオパール(ノーマル)

形態 前歯●上顎1形態・6サイズ=AU19、AU16、AU13、AU10、AU07、AU05

下顎1形態・4サイズ=AL16、AL13、AL10、AL07

臼歯●上顎1形態・4サイズ=PU16、PU13、PU10、PU07

下顎1形態・4サイズ=PL16、PL13、PL10、PL07

包装 前歯●6揃1個

臼歯●8揃1個

硬質レジン歯 ジーシー ゼンオパール 管理医療機器 224AABZX00138000



ジーシー ゼンオパールシェル

色調 前歯●8色=A1、A2、A3、A3.5、B1、B2、B3、FW5(ブリーチング)

臼歯●7色=A1、A2、A3、A3.5、B1、B2、B3

ジーシー ゼンオパール シェル

形態 前歯●上顎1形態・4サイズ=SAU19、SAU16、SAU13、SAU10

下顎1形態・3サイズ=SAL16、SAL13、SAL10

臼歯●上顎1形態・4サイズ=SPU19、SPU16、SPU13、SPU10

下顎1形態・4サイズ=SPL19、SPL16、SPL13、SPL10

包装 前歯●6揃1個

臼歯●4揃1個

硬質レジン歯 ジーシー ゼンオパール シェル 管理医療機器 225AABZX00084000



接着用プライマー

ジーシー ゼンオパールプライマー

ゼンオパールにユニファストⅢなどのレジン材料を築盛、成形する際に使用するプライマーです。塗布後、光重合するだけで直接築盛できます。

包装●1函：液6mL 1本

歯科レジン用接着材料 ジーシー ゼンオパール プライマー
管理医療機器 224AABZX00187000

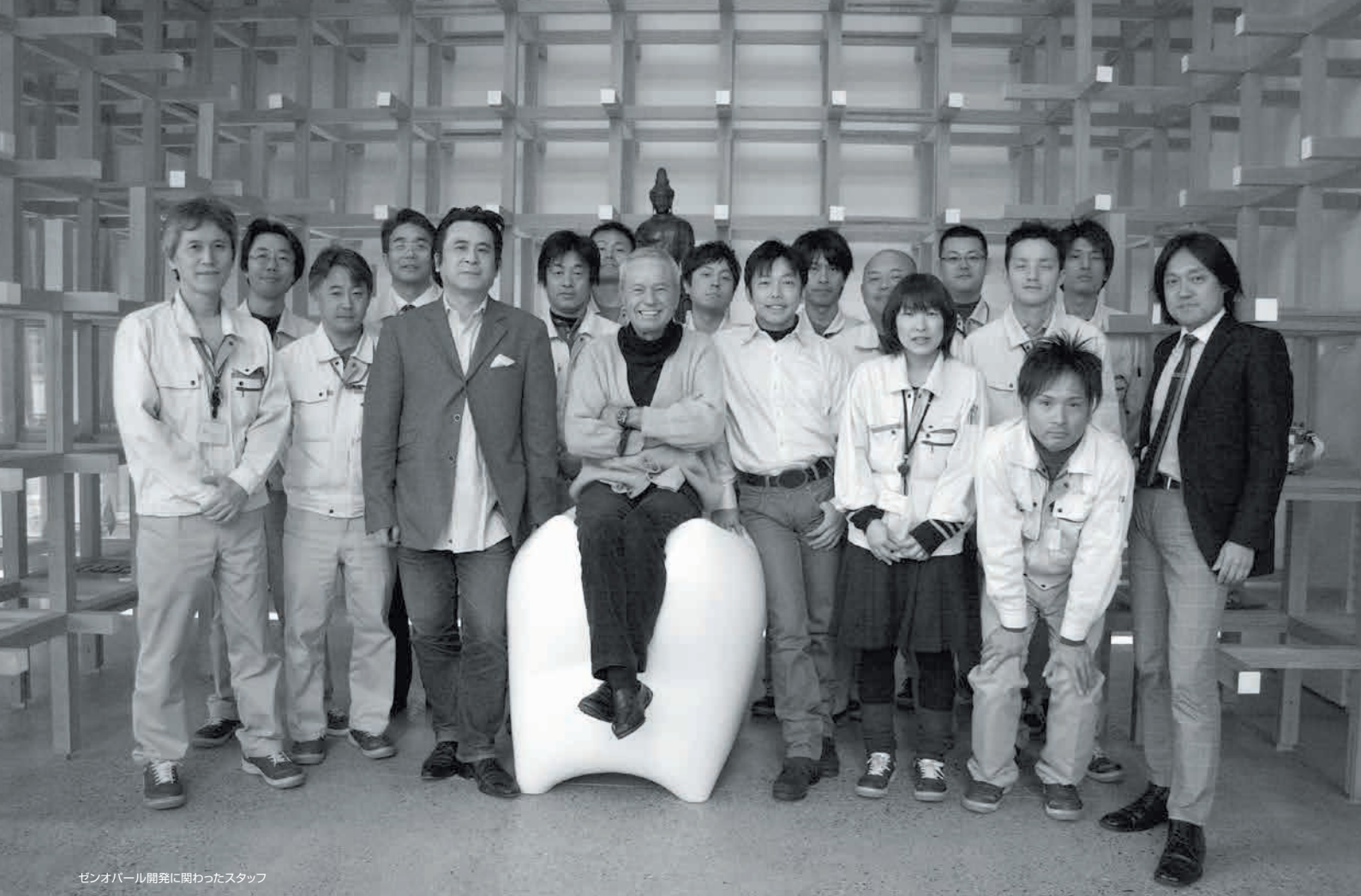


ジーシー ゼンオパールシェードガイド

包装●1函：1個

ホワイトニングした残存歯と合う
ブリーチングシェード(FW5、FW2)もラインアップ。





ゼンオパール開発に関わったスタッフ

※掲載情報とジーシー研究所のデータは、2025年11月現在のものです。
 ※製品の仕様および外観は改良のため予告なく変更することがありますので、ご了承ください。
 ※色調は印刷のため、現品と若干異なることがあります。
 ※本パンフレットに記載されている会社名、製品名称等は各社の商標または登録商標です。

ご使用に際しては、必ず製品の電子添文をお読みください。

発売元 **株式会社 ジーシー** / 製造販売元 **株式会社 ジーシーデンタルプロダクツ**
 東京都文京区本郷3丁目2番14号

カスタマーサービスセンター
 お客様窓口 ☎ **0120-416480**
 受付時間9:00a.m.~5:00p.m. (土曜日、日曜日、祝日を除く)
<https://www.gc.dental/japan/>

支 店
 ●東 京 (03)3813-5751 ●大 阪 (06)4790-7333
 営業所
 ●北海道 (011)729-2130 ●名古屋 (052)757-5722
 ●東 北 (022)785-8040 ●九 州 (092)441-1286

iPhoneもAndroidも
 App Store からダウンロード
 Google Play でダウンロード
 どちらもコチラのQRでOK!

ジーシー
 公式アプリ

