

# LEGEND

mini/medium Rhodium

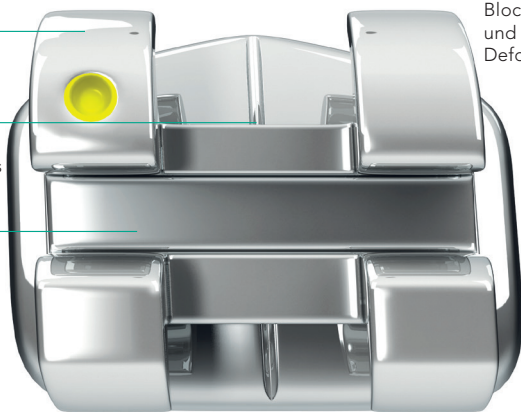
## Rhodiniertes Standard Metall Bracket

**Rh** Rhodium

**Rhomboides Bracketdesign**  
Für eine leichte Positionierung

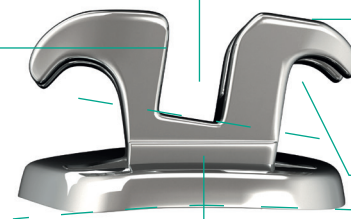
**Längsachsenlinie**  
Für eine einfache Platzierung des Brackets

**Hochwertiger Stahl**



**Dreifach abgechrägter Slot**  
Für ein einfaches Einsetzen des Bogens - verhindert das Blockieren des Bogens und unerwünschte Deformationen

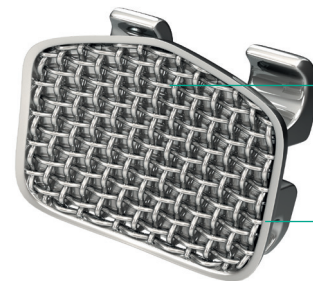
**CNC-gefräster Slot**



**Torque in der Basis**

**Patientenfreundliche Bracketflügel**  
Entwickelt, um okklusale Interferenzen zu minimieren

**Flügelunterschnitte**  
Erleichtert die Platzierung der Ligatur

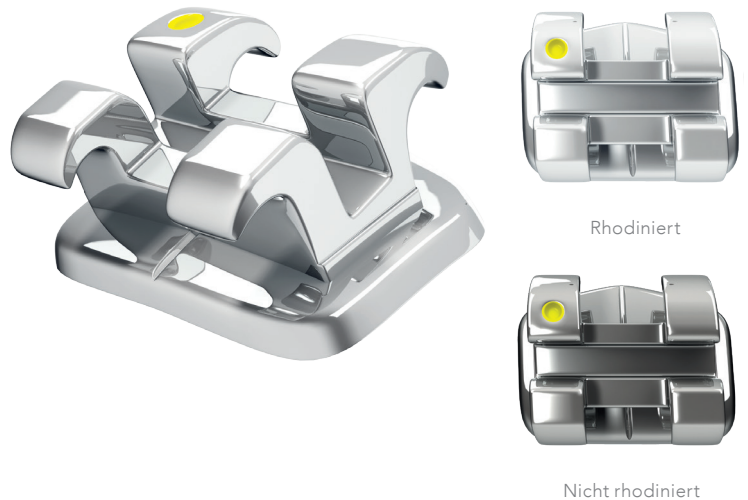


**Mikrosandgestrahlte 80 Gauge Netzbasis**  
für optimale Klebekraft

**Anatomisch gewölbte Basis**  
Bietet eine anatomisch korrekte Passform für jeden Zahn

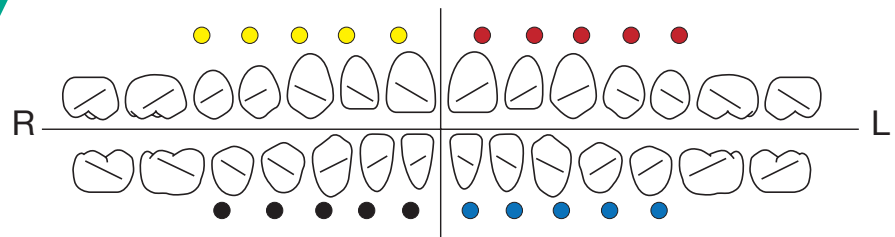


LEGEND™ mini Rhodium verfügt über die gleichen Eigenschaften wie das Standard Bracket, jedoch mit verbesserter Ästhetik. LEGEND™ mini wird durch Metallinjektion (MIM) hergestellt, und sein Slot wird einem CNC-Verfahren (Computer Numerical Controlled) unterzogen, das eine exakte Slotgröße von 0,018" x 0,018" oder 0,022" garantiert, so dass die Bracket-Informationen präzise wiedergegeben werden. Die anatomische Netzbasis sorgt für eine maximale Retention des Brackets auf dem Zahn.



## Eigenschaften

- Aus speziellem hochfestem Stahl gefertigt
- Rhodiniert, für eine bessere Ästhetik
- Optionale verformbare lasergeschweißte Häkchen - ausgelegt auf Formbarkeit und Festigkeit
- Anatomisch korrekt geformte Klebepbasis für jeden einzelnen Zahn
- In/Out kompatibel zwischen medium und mini



Wir empfehlen die Verwendung von GC Ortho Connect™ zum Verkleben Ihrer Brackets. Bei diesem Ein-Schritt-System ist der Primer bereits in das Komposit eingearbeitet.

## Bracket Kombinationen

Sie können LEGEND™ Rhodium Brackets mit Chic Keramik Brackets kombinieren, um ein ästhetisches Gesamtergebnis zu erzielen.



**Die LEGEND™ Kollektion wird von TOMY Inc. hergestellt,**

Kieferorthopäden auf der ganzen Welt verwenden TOMY-Brackets seit der Einführung des ersten Brackets im Jahr 1961. Heute ist TOMY als einer der führenden Kieferorthopädie-Hersteller anerkannt. LEGEND ist in Standard- und Minigrößen, Metall- und Rhodiumoberflächen und in verschiedenen Prescriptions erhältlich.

Verfügbar als MBT Type, Roth Type and Bi Dimensional.

## Bracket & Archwire Combination

Kombinieren Sie LEGEND mit unseren thermischen NiTi-Bögen Initalloy, BIO-ACTIVE und BIO-EDGE. Für ein diskretes kieferorthopädisches Bracketsystem sind auch rhodiumbeschichtete Bögen erhältlich.

